

Auszeichnung

Mehrfamilienwohnbau  
Wohnanlage Schützenstraße,  
Innsbruck

BauherrIn  
Wohnungseigentum  
Tiroler Gemeinnützige  
Wohnbau  
Gesellschaft m.b.H,  
Innsbruck

Architektur  
Helmut Reitter,  
Innsbruck

Statik  
Alfred Brunnsteiner,  
Natters

Ausführung  
Schafferer Holzbau  
GmbH, Navis

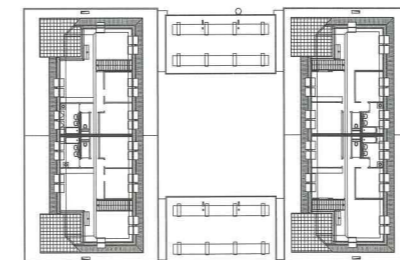
Die Antwort auf eine stark befahrene Straße und die Schnittstelle zwischen Einfamilienhaussiedlung und Hochhausareal ist hier klar und eindeutig ausformuliert. Die Wohnanlage zeigt Fassade zur Straße. Nur eine eingeschossige Öffnung führt in den ruhigen Innenhof. Umrahmt von den zweiseitig benutzbaren Wohnungen wird der Innenhof mit Brunnenanlage und Sitzgelegenheiten zum halböffentlichen Treffpunkt der Bewohner. Die viergeschossige Wohnanlage ist eine Kombination aus Brettspertholz- und Holzständerbauweise. Klar strukturierte Grundrisse, vorbildhafter Einsatz von Holzmaterialien sind neben den innovativen, neu entwickelten Lösungen in Bezug auf Schallschutz und Wärmeschutz ein Garant für höchste Lebensqualität im Bereich des mehrgeschossigen Wohnbaus. Schichtstoffplatten an der bewitterten Außenfassade und Lärchenholzverkleidungen an den geschützten Bereichen der Loggien zeigen die hochwertige Ausführung auch an der Außenhaut der Wohnanlage. Die Wohnqualität gewinnt durch das Material Holz in Verbindung mit hochqualitativer Architektur und innovativer Holzbautechnik. Einen besonderen Reiz versprühen die Dachgeschosswohnungen mit fantastischem Ausblick auf die Tiroler Bergwelt.



Foto: www.muehlanger.at



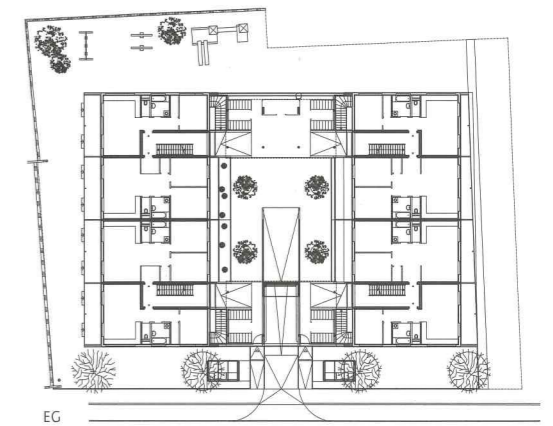
Fotos: Anton Krailer



DG



OG



EG